

# W plus

stadtwerke  
VERDEN  
MIT ALLER ENERGIE

Das Magazin der Stadtwerke Verden – November 2010

4.12.2010  
Michy Reincke  
in der Stadthalle!



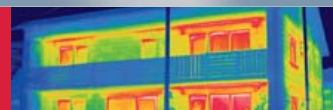
Treuebonus für unsere Kunden



## 100 Energie-Euros



Thermografie-Aktion  
Wärmelecks aufspüren



Sauna-Hochsaison im Verwell  
Schwitzen statt schniefen







## Verfehltes Konzept?

Längere Laufzeiten für Atomkraftwerke sollen die Zeit bis zur kompletten Stromversorgung aus regenerativen Quellen überbrücken – so sieht es das neue Energiekonzept der Bundesregierung vor. Für kommunale Versorger wie die Stadtwerke Verden bedeutet der Beschluss vor allem eines: Unsicherheit. Denn zunächst wird so die Marktmacht der vier großen Kraftwerksbetreiber E.ON, RWE, Vattenfall und EnBW gefestigt. Vor diesem Hintergrund sind weitere Investitionen in den Ausbau erneuerbarer Energien, wie wir ihn seit Jahren aktiv betreiben, riskant. Sinnvoller wäre es aus unserer Sicht, die Energiewende zu fördern und für bezahlbaren Strom in der Grundversorgung auf effiziente Kraft-Wärme-Kopplungsanlagen zu setzen.

Trotz allem sind wir überzeugt, mit unseren Investitionen in eine nachhaltige Energieversorgung den richtigen Weg eingeschlagen zu haben und werden diesen Kurs entschlossen weiter verfolgen.

*Joachim Weiland*

Joachim Weiland  
Geschäftsführer der  
Stadtwerke Verden GmbH

## Inhalt


Die Energie-Euros kommen . . . .	4
Energielecks sichtbar machen . .	6
Verwell: Sauna hält fit . . . . .	7
Sonderrätsel . . . . .	8
Stadtwerke werden e-mobil . . . .	8
Wandkalender . . . . .	8
Malwettbewerb läuft . . . . .	8
Junge Tänzer gesponsert . . . . .	8

## Fest der Lichter – mit moderner Technik

**Lichterketten an Tannenbäumen, blinkende Sterne am Fenster und leuchtende Rentiere im Vorgarten – was wäre die Adventszeit ohne Beleuchtung?** Doch der Stromverbrauch des Weihnachtsschmucks ist nicht zu unterschätzen: Zwei etwa zehn Meter lange Lichterketten verursachen binnen sechs Wochen rund 30 Euro Stromkosten. Wer stattdessen Lichtschläuche mit Leuchtdioden (LED) verwendet, spart im gleichen Zeitraum mehr als 80 Prozent Energie. Zudem halten LEDs etwa 20-mal länger als normale Glühlampen und bleiben kühler, was die Feuergefahr in trockenen Dekorationen senkt.



Übrigens, Lichterketten für den Innenbereich eignen sich nicht für den Einsatz im Freien. Im Garten oder auf dem Balkon dürfen nur solche Ketten verwendet werden, die mit einer höheren Schutzart dafür vorgesehen sind. Aus Sicherheitsgründen besser nur Produkte mit Gütesiegel wie dem VDE-Prüfzeichen oder dem GS-Zeichen wählen.

Die leuchtende Pracht genießen und bequem Kosten sparen: Zeitschaltuhren sind hierfür ideal. Damit lässt sich individuell einstellen, wie lange der Weihnachtsbaum im elektrischen Licht erstrahlen soll, und das Abschalten wird nicht vergessen. Falls möglich, sämtliche Weihnachtsbeleuchtung zentral an Steckerleisten oder Zwischenhalter anschließen: Mit einem Knopfdruck sind dann alle Lichter aus. 

## Unterwegs in Verden

**Ab 29. November touren die Ableser der Stadtwerke Verden wieder durchs**


**Netzgebiet:** Unsere Mitarbeiter besuchen fast alle Haushalte, um die aktuellen Zählerstände für Strom, Gas und Wasser für die Jahresabrechnung 2010 zu erfassen.

Sollten Sie nicht zu Hause sein, hinterlassen wir eine Ablesekarte. Nur in Hutbergen, Eissel und der Gemeinde Kirchlinteln ist die Selbstablesung von vornherein vorgesehen. Bitte senden Sie die Karte vollständig ausgefüllt und möglichst schnell an uns zurück – oder nutzen Sie unser Online-Serviceportal unter [www.stadtwerke-verden.de](http://www.stadtwerke-verden.de).

### Achtung bei Haustürgeschäften!


Der zunehmende Wettbewerb verleitet freie Handelsvertreter immer öfter dazu, mit raffinierten, zum Teil unseriösen Methoden auf Kundenzug zu gehen. Angeboten wird vieles – von Zeitschriftenabos über Telefonarife bis hin zu überbeurteilten Gas- und Stromverträgen. Seien Sie misstrauisch, wenn jemand unangemeldet vor Ihrer Tür steht, fragen Sie nach dem Dienstaussweis und vergleichen Sie die Angebote genau.

Sollten Sie bei einem Haustürgeschäft einen ungewollten Vertrag unterschrieben haben, machen Sie von Ihrem Widerrufsrecht Gebrauch: Binnen 14 Tage kann der Vertrag ohne Angabe von Gründen widerrufen werden – am besten schriftlich und per Einschreiben mit Rückschein. Die Zwei-Wochen-Frist beginnt, wenn der Kunde die deutlich gestaltete Belehrung über sein Widerrufsrecht erhalten hat. Trifft diese erst nach Vertragsabschluss ein, beträgt die Frist sogar einen Monat.

Die Mitarbeiter der Stadtwerke Verden können sich jederzeit ausweisen – lassen Sie sich gern den Dienstaussweis zeigen. 



[www.keine-haustuergeschaeft.de](http://www.keine-haustuergeschaeft.de)

Fragen zur Ablesung oder dem Online-Portal?  
 **Herlof Dumschat (0 42 31) 915-160**

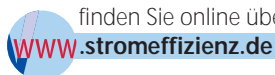
## Energieverbrauch im Blick

**Der letzte, außergewöhnlich kalte Winter trieb den Heizenergieverbrauch in die Höhe.** Das kann bei manchen Kunden zu Nachforderungen bei der Jahresabrechnung führen. Doch daneben können auch andere Faktoren verantwortlich für einen erhöhten Verbrauch sein: Läuft der alte Kühlschrank im Partykeller dauerhaft? Haben sich die Lebensumstände – beispielsweise durch Kinder im Haushalt – geändert, so dass Waschmaschine und Trockner häufiger im Einsatz sind? Auch die Unterhaltungselektronik zieht viel „Saft“: Oft sind Plasmafernseher, Stereoanlage und Computer gleichzeitig und lange in Betrieb. Bleiben sie nach Gebrauch dann noch im Stand-by-Modus, summiert sich der Stromverbrauch schnell. Ob in Küche oder Wohnzimmer: Energiefresser können Sie mit einem Strommessgerät von den Stadtwerken Verden leicht entlarven. Beim Kauf von neuen Geräten empfiehlt es sich, auf die Effizienzklasse zu achten: A++ kennzeichnet die sparsamsten Modelle. 




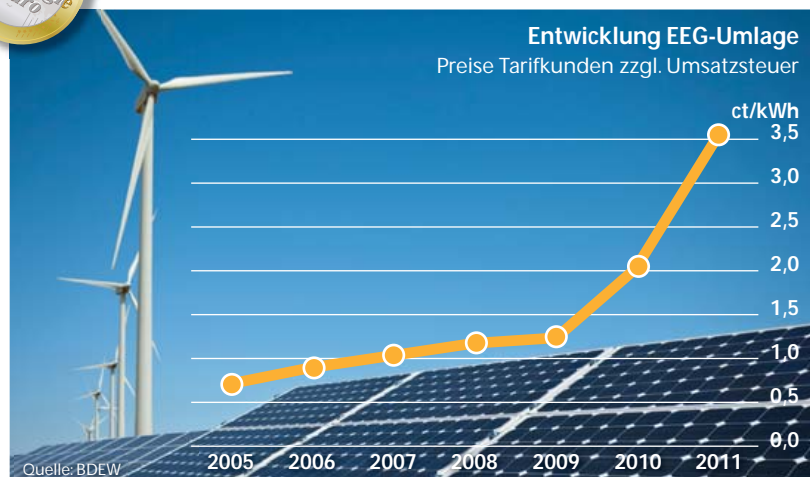
Strommessgeräte verleihen wir an unsere Kunden kostenlos. Fragen Sie einfach direkt bei uns im Kundencenter nach!

Eine aktuelle Geräteübersicht mit Angaben zum Energieverbrauch finden Sie online über die Servicebox auf:



## EEG-Umlage steigt erneut

**Wegen der Erhöhung der staatlichen Abgaben müssen die Stadtwerke Verden ihre Strompreise neu kalkulieren.** Zum 1. Januar 2011 steigt turnusgemäß die Umlage nach dem Erneuerbare-Energien-Gesetz (EEG): dieses Jahr um rund 1,5 Cent auf 3,53 Cent pro verbrauchter Kilowattstunde Strom. Mit dieser Abgabe fördert die Bundesregierung die Betreiber von Wind-, Wasserkraft-, Solarstrom- oder Bioenergieanlagen. Trotz der kontinuierlichen Anhebung der EEG-Umlage haben die Stadtwerke Verden ihre Strompreise zwei Jahre konstant gehalten. Jetzt lässt sich eine Tarifanpassung leider nicht mehr vermeiden, sodass die Preise ab Januar 2011 erhöht werden müssen. Die Strompreise enthalten dann die neu festgelegte EEG-Umlage. Insgesamt machen Steuern und staatliche Abgaben bereits über 40 Prozent einer Haushaltsstromrechnung aus. Garantiert stabil bleiben dagegen unsere Gaspreise – und das über die Heizperiode hinaus. 



### 26. 11. 2010 Lesetipps und Livemusik

Mit „Literatur und Musik“ präsentiert die Stadthalle Verden ein neues Veranstaltungskonzept: Leser stellen Lesern in zwangloser Form ihre Lieblingsbücher vor, im Anschluss findet ein Konzert statt. Den musikalischen Startschuss gibt Songpoet Michael Raeder, der romantisch, aber frei von Kitsch mit Gitarre und seinem Programm „Solo“ die Befindlichkeiten der Zweisamkeit verarbeitet. Literaturreunde ab 19.30 Uhr, Konzert ab 20.45 Uhr. Eintritt: 4,50 Euro.



### 28. 11. 2010 Gar nicht düster ...

... sondern äußerst munter und mit viel Wortwitz geht es zu „In einem tiefen, dunklen Wald“, der Theaterversion des gleichnamigen, preisgekrönten Kinderbuches vom „Sams“-Erfinder Paul Maar. Neunmalklugen Prinzessinnen, schöne, aber unfähige Prinzen und ein vegetarisches Monster mit Sprachfehler – ein mitfieberndes Publikum ist dem Bremer Ensemble mit diesem turbulenten Stück für Kinder ab 6 gewiss.



### 4. 12. 2010 Lässiges Konzerthighlight

Eine unverwechselbare Stimme, ein unvergesslicher Hit: Mit dem „Taxi nach Paris“ schrieb Michy Reincke, Sänger der damaligen Band „Felix De Luxe“, in den 80er-Jahren deutsche Musikgeschichte. Für sein neues Album „Palais Salam“ hat der vielseitige Songschreiber diese und andere Musikperlen – von „Valérie, Valérie“ bis zum zeitlosen Gänsehautstück „Nächte übers Eis“ – neu arrangiert. Begleitet von seinem Akustik-Trio, bringt er das entspannte, irgendwo zwischen Jazz, Blues, Chanson und Pop angesiedelte Ergebnis in Verden auf die Bühne. Und wer Michy Reincke jemals live gesehen hat, weiß: Das wird gut! Karten sichern, Feuerzeug einstecken und hin! Los geht's ab 20 Uhr, Einlass 19 Uhr.



[www.stadthalle-verden.de](http://www.stadthalle-verden.de)





# Treue lohnt sich

Einkaufen und sparen. Mit den Energie-Euros der Stadtwerke Verden.

Verlässliche Energieversorgung zu fairen Preisen, persönliche Ansprechpartner vor Ort – Kunden der Stadtwerke Verden genießen viele Vorteile. Nun können sie sich auf ein weiteres Plus freuen: die Energie-Euros kommen! Ende des Jahres erhalten alle unsere Kunden ein Treue-Bonusheft im Wert von 100 Euro. Es ent-

hält 100 Gutscheine zu je einem Euro, die sogenannten Energie-Euros. Diese Wertgutscheine können in einer Reihe von Verdener Partnerbetrieben wie Bargeld eingesetzt werden. „18 Kooperationspartner – von der Fleischerei über Optiker bis hin zum Fahrradhandel – beteiligen sich an der Aktion und räumen ihren

Kunden mit den Energie-Euros einen Rabatt ein“, erklärt Stadtwerke-Chef Joachim Weiland.

## Gewinn für alle

Initiatoren der Bonusaktion sind die Stadtwerke Verden. „Wir wollen uns damit bei unseren Kunden für ihre Treue bedanken“, so



## Vom Konzept überzeugt

**Die Ehler Philipp GmbH, inhabergeführter Fachhandel in dritter Generation für Büro- und Schulbedarf, ist ein Kooperationspartner der Energie-Euro-Aktion. Geschäftsführer Marc Philipp hat dafür gute Gründe.**

### Herr Philipp, warum nehmen Sie an der Aktion teil?

Das Konzept, das hinter dem Energie-Euro steht, hat mich überzeugt. Denn Kunden haben ab dem ersten Einkauf einen geldwerten Vorteil. Jedes Geschäft hat mittlerweile eine eigene Kundenkarte. Nachteil: Man muss meist erst länger Punkte sammeln, um am Ende eine Prämie zu erhalten, die man – im schlimmsten Fall – nicht einmal gebrauchen kann. Der Energie-Euro

dagegen lässt sich für die Dinge einsetzen, die man wirklich kaufen möchte und spart sofort. Mit dem Bonusheft hält der Kunde quasi 100 Euro in der Hand. Und einsetzen kann er die Gutscheine sogar in 18 unterschiedlichen Läden.

### Welche Vorteile versprechen Sie sich für Ihr Geschäft?

Mit dem Energie-Euro hoffen wir, einen zusätzlichen Anreiz zu schaffen, dass noch mehr Kunden lieber

zu uns kommen, als zu Mitbewerbern zu gehen. Neben unserer Fachberatung bieten wir damit einen weiteren Vorteil, bei uns zu kaufen.

### Wie kann man den Energie-Euro bei Ihnen einsetzen?

Pro zehn Euro Einkauf kann der Kunde einen Euro mit einem Energie-Euro bezahlen. Dies gilt allerdings nicht in Kombination mit anderen Rabatten oder Angeboten.

blumen - oehmichen







## Vmal Treue

- I. Hochzeit
- II. sammeln
- III. Brieffreundschaft
- IV. rosa Brille
- V. Ritual



Weiland. „Die Energie-Euros bringen ihnen auf unkomplizierte Art einen direkten Nutzen“, begründet Weiland das Engagement seines Unternehmens. Da zahlreiche Verdener Einzelhändler und Dienstleister mitmachen, stärkt und belebt die Aktion zugleich die lokale Wirtschaft – so profitieren nicht nur die Stadtwerke-Kunden davon. Die Kooperationspartner gewähren zwar mit jedem Energie-Euro einen zehnprozentigen Preisnachlass, werden aber durch die Gutscheine zum attraktiven Einkaufsziel vor Ort.

Das neue „Zahlungsmittel“ ist nicht als Eintagsfliege gedacht: Auch in den nächsten Jahren soll es Hefte voller Energie-Euros geben. Deshalb freuen sich die Stadtwerke über eine rege Beteiligung der örtlichen Unternehmen. Denn je mehr Geschäfte sich in Zukunft dem Programm anschließen, umso umfangreicher und vielfältiger wird die Angebotspalette.

### So funktioniert's

Das Treue-Bonusheft erscheint im handlichen Hosentaschenformat und umfasst neben den 100 leicht heraustrennbaren Energie-Euros

die detaillierte Vorstellung der teilnehmenden Partner. Jeder Kunde kann selbst entscheiden, wo er wie viele Energie-Euros ausgeben möchte.

Das Prinzip ist denkbar einfach: Beim Bezahlen die Energie-Euros an der Kasse aus dem Heft lösen – sie werden dann sofort als Teilbetrag vom Kaufpreis abgezogen. Bei den

meisten der 18 Partner kann pro zehn Euro Einkauf ein Euro mit einem Energie-Euro beglichen werden. Das heißt: Statt 10 Euro zahlen Sie nur neun. Ein weiterer Vorteil: Die Wertgutscheine sind nicht personengebunden, sondern frei übertragbar – Sie können also auch anderen eine Freude damit machen. Die Einlösung erfolgt ebenfalls anonym und ohne Angabe von persönlichen Daten. Gültig sind sie ein Jahr lang.



Fragen zum Energie-Euro?



**Kerstin Hartje (0 42 31) 915-142**

## Schöner shoppen

**Der bunte Branchenmix garantiert, dass für jeden Kunden etwas dabei ist. Hier können Sie mit den Energie-Euros bezahlen:**

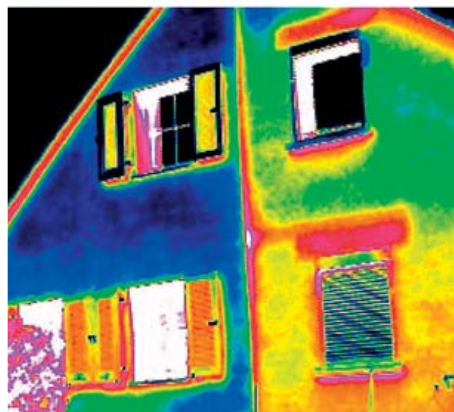
- Restaurant/Hotel Hölte, Obere Straße 13-17
- Der Gummibärchenladen, Große Straße 11
- Hautfein Kosmetikinstitut, Grüne Straße 24
- Party-Service Sandwich & Co., Marienstraße 12
- Blumen Meisterjahn, Bremer Straße 35
- Restaurant Sancho, Grüne Straße 36
- Reformhaus Ziehm, Große Straße 107
- heimtierpro.depot, Bremer Straße 121
- Word of Video, Bern.-Warnecke-Straße
- Blumen Oehmichen Haus der Geschenke, Nagelschmiedestraße 9
- mobile massage, Adalbert-Stifter-Straße 24
- Augenotik Reuter, Ostertorstraße 17
- Räderei Fahrrad & Service, Obere Straße 31
- Outdoorgeschäft Zugvogel, Nagelschmiedestraße 1
- Apollo Optik, Große Straße 69
- Optiker J. Bellinghausen, Große Straße 95
- Philipp Bürokultur, Große Straße 65
- Fleischerei Bilges, Große Straße 67





# Wärmeverlusten auf der

Neuaufgabe der Thermografie-Aktion der Stadtwerke Verden startet im Januar. Jetzt anmelden!



## Sichern Sie sich einen Foto-Termin!

### Auch Sie wollen Ihr Haus genau unter die Lupe nehmen lassen?

Nutzen Sie den Thermografie-Service der Stadtwerke Verden! Zum Vorzugspreis von 129 Euro erhalten Sie von uns mindestens vier thermografische Außenaufnahmen sowie eine detaillierte Auswertung mit nützlichen Tipps und Handlungsempfehlungen.

### Und so funktioniert's:

- Bestellkarte des beiliegenden Flyers ausfüllen und bis zum 7. Januar 2011 an uns senden.
- Der Thermografie-Experte, der die Wärmebilder in unserem Auftrag aufnimmt, vereinbart telefonisch einen Termin mit Ihnen.
- Zwei bis drei Wochen danach erhalten Sie von uns den kompletten Ergebnisbericht mit Vorschlägen, wie das Gebäude sinnvoll saniert werden kann.

Wulfdietrich Jahns-Kantelberg sieht der kalten Jahreszeit gelassen entgegen. Sein Haus ist winterfest, denn die Wärme bleibt da, wo sie hingehört: in den eigenen vier Wänden. Gewissheit darüber hat der 79-Jährige, seit er im letzten Winter das Thermografie-Angebot der Stadtwerke Verden genutzt hat. „Ich wollte einfach sehen, woran ich bin“, so der ehemalige Berufsschullehrer. „Es ist ja nicht so, dass der Wind bei mir durch die Ecken pfeift. Aber mein Haus wurde 1964 erbaut und manche Schwachstellen sieht man vielleicht nicht.“ Genau hier setzt die Thermografie an: Die Fotos der wärmeempfindlichen Infrarotkamera stellen die Oberflächentemperaturen des Gebäudes farbig dar und zeigen durch einen Vergleich mit der Umgebungstemperatur, wo Heizwärme verloren geht – häufige Energielecks sind ein schlecht gedämmtes Dach oder undichte Fenster. Auch bei Jahns-Kantelberg machten die aufgenommenen Wärmebilder deutlich, dass er durch die alten Fenster im Obergeschoss unnötig Geld verheizte. Eine weitere Überraschung waren für ihn die nicht isolierten Heizungsrohre in den Außenwänden. „Am meisten Energie ging aber durch die Fenster verloren, deshalb habe ich neue einbauen lassen“, erklärt der Pensionär.

„Herr Jahns-Kantelberg ist ein klassischer Fall“, kommentiert Jörn Zahnd, Energieberater bei den Stadtwerken Verden. „Viele stellen erst



anhand der Aufnahmen verblüfft fest, wie viel Wärme unkontrolliert aus ihren Häusern entweicht.“ Damit liefern die Bilder wichtige Anhaltspunkte für sinnvolle Modernisierungsmaßnahmen.

### In die zweite Runde

Im letzten Winter boten die Stadtwerke Verden das erste Mal einen Thermografie-Service an. Aufgrund der großen Nachfrage kommt es nun zur Neuaufgabe des Angebotes. Da sich der aussagekräftige Farbkontrast auf den Wärmebildern am deutlichsten in einer kalten







# Spur



Winternacht zeigt, wurde als Zeitraum für die nächste „Foto-Tour“ die erste Februarwoche 2011 gewählt. „Am besten ist es, wenn alle Räume am Tag der Messung gleichmäßig auf 20 Grad beheizt wurden“, erklärt Zahnd.

Übrigens: Wach bleiben müssen Sie für die Aufnahmen nicht, das Kamerateam fotografiert Ihr Haus auch, wenn Sie schlafen. 

 Sie haben Interesse oder Fragen?  
**Jörn Zahnd (0 42 31) 915-141**



**VERWELL**  
Ihr Erlebnisbad



## Dem Schmuddelwetter entfliehen


**Draußen ist es novembergrau, es nieselt und die Stimmung droht zu sinken. Grund genug für eine wärmende Auszeit im Wellnessbereich vom Verwell.**

Ob in der finnischen Sauna, im Dampfbad, Bio-Sanarium oder in der Blocksauna: Fans der textilfreien Entspannung können im Verwell den Alltagsstress hinter sich lassen und das vitalisierende Erlebnis für Körper und Seele genießen. Die Haut wird zart und das Immunsystem bekommt einen Kick. „Der Wechsel von heiß auf kalt stabilisiert den Kreislauf, regt den Stoffwechsel an und steigert die Abwehrkräfte“, erklärt Saunameister Jörn Kruse.

### Wer die Wahl hat

In welcher Sauna man sich am wohlsten fühlt, ist reine Geschmackssache. „Die Wirkungen der verschiedenen Typen sind allerdings etwas unterschiedlich“, so Kruse. Im neblig-feuchten Dampfbad mit stimmungsvollem Sternenhimmel bei rund 45 Grad Celsius zum Beispiel wird der Kreislauf nicht so belastet. Und durch das Einatmen des heißen Dampfes werden die Schleimhäute in Mund und Nase intensiv befeuchtet. In der finnischen Sauna hingegen klettert das Thermometer bei geringer Luftfeuchtigkeit auf 80 bis 90 Grad Celsius. Diese trockene Hitze lässt die Körpertemperatur ansteigen mit der

Folge: Der Körper bildet Abwehrstoffe, die beispielsweise vor Erkältung schützen.

Für Fragen rund ums Saunieren haben die Saunameister vor Ort immer ein offenes Ohr. „Uns ist wichtig, dass sich unsere Besucher jederzeit bei uns wohl fühlen“, betont Kruse. 

[www.verwell.de](http://www.verwell.de)



### Vormerken!

Heiße Veranstaltungen können die Saunafans auch in den nächsten Wochen genießen: Ein außergewöhnliches Saunaerlebnis in geselliger Runde bietet die **Mitternachts-sauna** mit orientalischem Flair am 27. November 2010. Die **Damen-Wellness-Night** verspricht am 11. Dezember wieder ein besonderes Verwöhnprogramm mit verschiedenen Aufgüssen, Massage und Fußpflege.



## Schnell antworten und gewinnen!

Wie viele Energie-Euros sind in der Vplus versteckt? Zählen Sie alle abgebildeten Energie-Euros in dieser Ausgabe und senden Sie die Lösung bis zum 15. Dezember per Post oder E-Mail an:

Stadtwerke Verden GmbH, Am Allerufer 6, 27283 Verden,  
vplus-raetsel@stadtwerke-verden.de

Am besten gleich heute – denn die ersten 50 Kunden, die uns die richtige Zahl nennen, erhalten ein Gutscheineheft mit jeweils 100 Energie-Euros!

Mitarbeiter der Stadtwerke Verden und deren Angehörige dürfen nicht teilnehmen. Der Rechtsweg ist ausgeschlossen.

Absender:

Vorname/Name \_\_\_\_\_ PLZ/Ort \_\_\_\_\_

Straße/Hausnr. \_\_\_\_\_ Telefon \_\_\_\_\_

Ich habe

.....  
Energie-Euros  
gezählt



## Kreative Kids

„Unser Klima bleibt prima“: Unter diesem Motto riefen die Stadtwerke Verden Schulklassen dazu auf, sich dem Thema Umweltschutz mit Mal- oder Zeichenutensilien zu nähern. Mittlerweile ist die Arbeit an den Bildern in vollem Gang – bis zum 17. Dezember haben die angemeldeten Wettbewerbsteilnehmer Zeit, ihre Kunstwerke einzureichen. Die Gemeinschaftsproduktionen der kreativen Schüler werden ab 14. Januar im Kundencenter ausgestellt. Auch die Stadtwerke leisten ihren Beitrag zum Klimaschutz: Für jedes eingereichte Kunstwerk pflanzen sie einen Baum. ▲

## Nikolausgeschenke!

Ab 6. Dezember gibt es sie wieder: die beliebten Wandkalender der Stadtwerke Verden mit vielen Kochrezepten, Tipps und Infos rund ums Thema Energie. Ob praktischer Familienplaner mit modernen Obst- und Gemüsefotos oder die klassische Variante mit idyllischen Landschaftsaufnahmen: Beide Ausführungen sind kostenlos im Kundencenter Am Allerufer 6 erhältlich – so lange der Vorrat reicht. ▲



## Eingebauter Rückenwind

Die Stadtwerke Verden radeln mit gutem Beispiel voran: Ab Dezember gehören drei Pedelecs zu ihrem Fuhrpark. Die elektrisch unterstützten Fahrräder sind die sportlichsten Fahrzeuge unter den E-Mobilen – nur wenn der Fahrer selbst in die Pedale tritt, springt der Elektromotor an. Nächstes Jahr kommen die vom Trianel-Netzwerk entwickelten „Stadtwerke Energie Räder“ dann auch in den Verdener Handel.

„Mit der Einführung des Stadtwerke Energie Rades in Verden setzen wir ein Zeichen für klimaschonende Mobilität“, erklärt Stadtwerke-Chef Joachim Weiland. Wer schon mal eine Probefahrt auf dem neuen Rad drehen möchte, kann sich gern bei den Stadtwerken melden. ▲



Kundenservice (0 42 31) 915-530

## Impressum

## Herausgeber:

Stadtwerke Verden GmbH  
Am Allerufer 6  
27283 Verden  
www.stadtwerke-verden.de

## Verantwortlich:

Ulrich Wiehagen  
Tel. (0 42 31) 9 15-1 40  
Fax (0 42 31) 9 15-3 40  
ulrich.wiehagen@stadtwerke-verden.de

## Konzept, Redaktion und Layout:

pr/omotion  
Gesellschaft für Kommunikation mbH  
Tel. (05 11) 33 95 98-0  
mail@pr-omotion.de

Fotos: DBU, Monika Jäger, Klimaschutz-agentur Region Hannover, Oetinger Verlag, Postbank, pr/omotion, Michael Raeder, Michy Reincke, Schwäbisch Hall, tanzwerk bremen, Trianel, pixelio.de: blumenia; Karin Jähne

## Redaktionsschluss:

Für diese Ausgabe 26. Oktober 2010



## Tanz macht Schule

Mit einer Spende über 1.000 Euro unterstützten die Stadtwerke Verden ein Projekt des gemeinnützigen Vereins „Tintenklecks“. 140 Kinder und Jugendliche erarbeiten mit professionellen Choreografen vom tanzwerk bremen sechs kurze zeit-

genössische Tanzstücke. So unterschiedlich wie die einzelnen Gruppen – von der dritten bis zur elften Klasse ist alles vertreten – sind die bewegungsstarken Ergebnisse: zu sehen am 16. und 17. Dezember jeweils um 19 Uhr in der Stadthalle Verden. ▲

